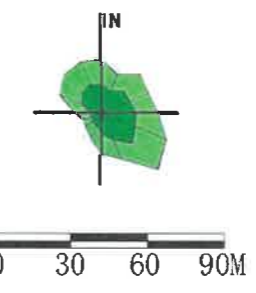


地块区位图

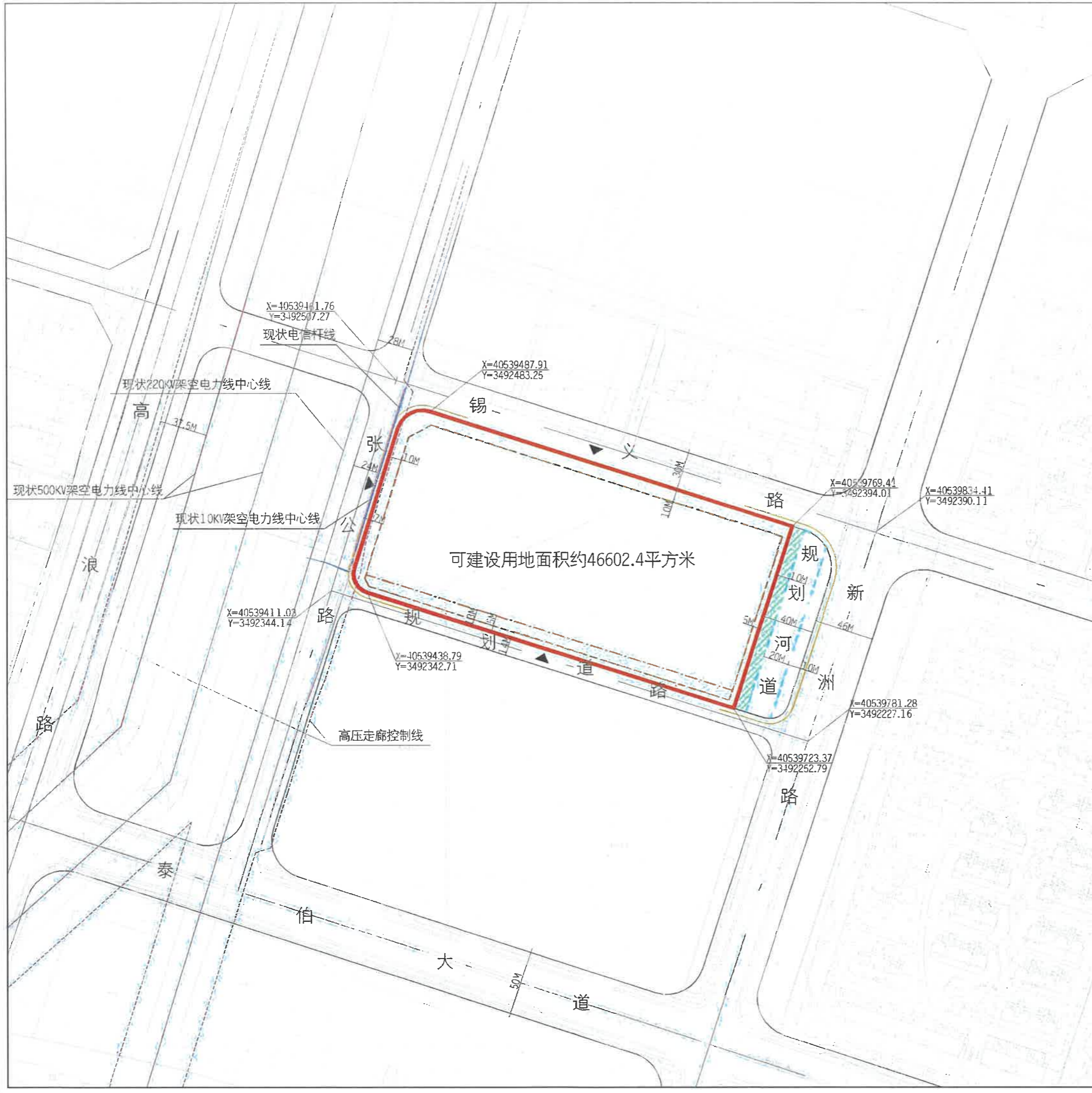


说明：
本地块一年内未签订国有土地使用权出让合同的，地块规划图自行失效。

图例

- [Symbol] 道路红线及中心线
- [Symbol] 高压线及高压控制走廊
- [Symbol] 可建设用地范围线
- [Symbol] 轨道交通控制线
- [Symbol] 建筑控制线
- [Symbol] 文物保护范围
- [Symbol] 高层建筑控制线
- [Symbol] 现状建筑
- [Symbol] 地下建筑控制线
- [Symbol] 绿地范围
- [Symbol] 禁止机动车出入口控制线
- [Symbol] 尺寸标注
- [Symbol] 机动车开口方向

X=46339.925
Y=78053.532 坐标标注



无锡市自然资源和规划局地块规划图

地块位置	新洲路-规划道路-张公路-锡义路		
地块名称	锡义路与新洲路交叉口西南侧地块	地块编号	XDG-2023-50号
所属行政区	新吴区	日期	2023年8月